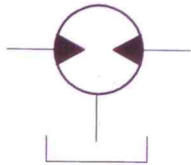
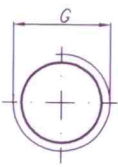


20MR...X258F; M6

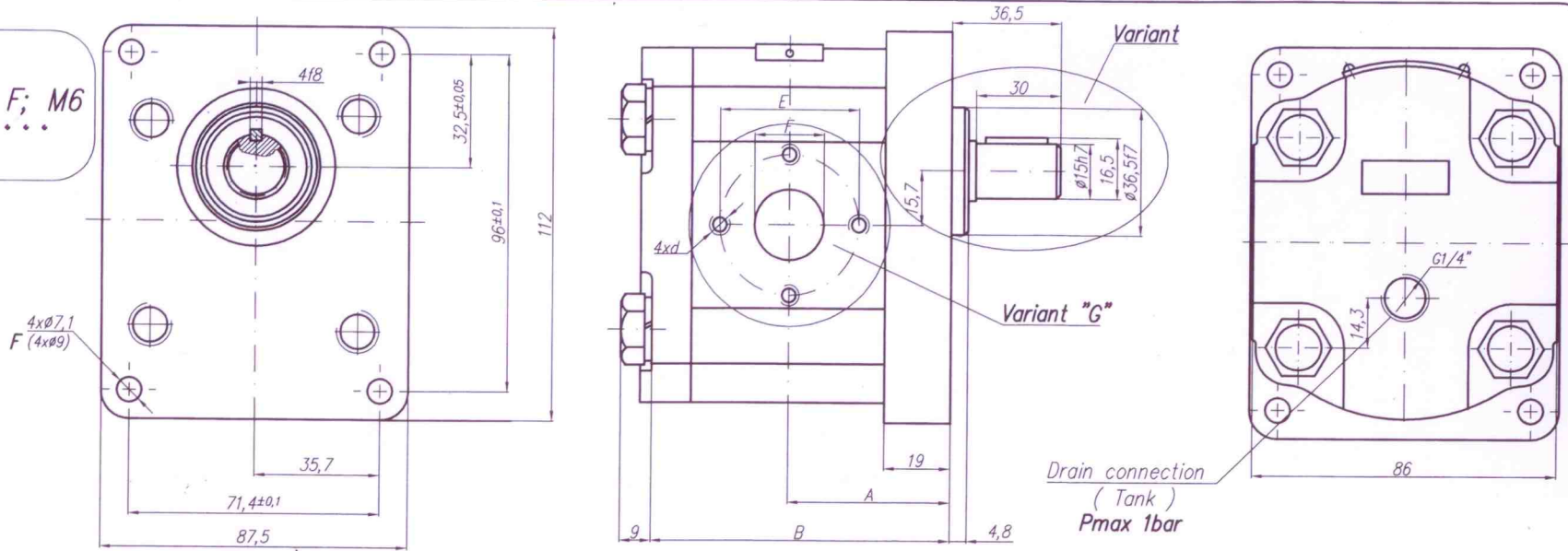
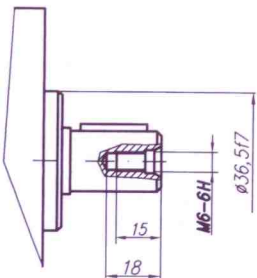
SIMBOL



Variant "G"



Variant - ...M6



Type Typ Typ	Displacement Foerdervolumen Рабочий объем	Pressure Druck Давление	Frequency Drehzahl Обороты	Dimensions Abmessungen Размеры									
				A	B	Inlet Saugseite Вых				Outlet Druckseite Выхог			
						E	F	d	G	E	F	d	G
	q, [см³]	P _{nom} , [MPa]	n, [мин⁻¹]	mm	mm	mm	mm	mm		mm	mm	mm	
	4,5	20	650...3500	42,5	80±0,1	30,2±0,1	13,1±0,1	M6-6H	1/2"	30,2±0,1	13,1±0,1	M6-6H	1/2"
20MR6,3X258...	6,3			44	83±0,1								
20MR8,2X258...	8,2			45,5	85,9±0,1								
20MR10X258...	10			47	89±0,1								
20MR11X258...	11			48	91,1±0,1	39,7±0,1	19±0,1	M8-6H	3/4"	39,7±0,1	19±0,1	M8-6H	3/4"
20MR12X258...	12			48,6	92,3±0,1								
20MR14X258...	14			50	95,4±0,1								
20MR15X258...	15			51	96,9±0,1								
20MR16X258...	16	18	650...2500	52	98,6±0,1	59,2	113,4±0,1						
20MR19X258...	19			54	103,5±0,1								
20MR22X258...	22			57	108,5±0,1								
20MR25X258...	25			59,2	113,4±0,1								