

## PTO MAN ENGINE

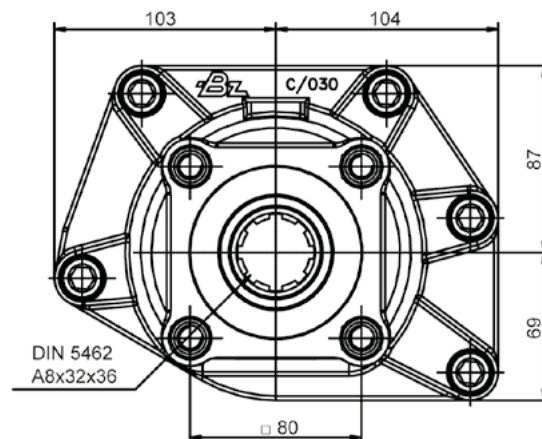
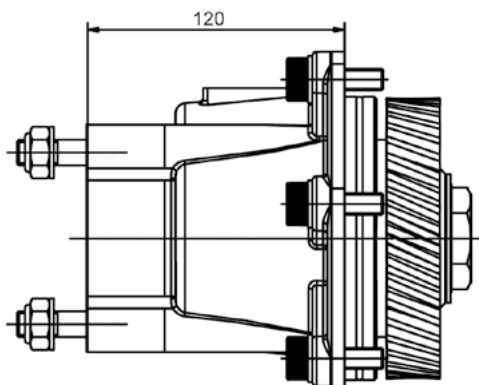
Adaptador (Posterior)  
Adapter (Rear)



## Descripción Description

Toma de fuerza directo a motor, montaje en el registro frontal de 5 taladros. Concebido para trabajo continuo con bombas ISO 4 taladros.

Engine PTO, direct mounting on the 5 bolts-windows of the engine. Designed for continuous working with ISO 4 bolts pumps.



## Nota Notes

Toma de fuerza válida para / PTO suitable for:

- Motor man: D2866LF31, D2866LF34, D2866LF35, D2876LF06

- Motor man Euro 3: D2866LF26 310 Hk, D2866LF27 360 Hk, D2866LF28 410 Hk, D2876LF04 460 Hk, D2876LF04 460 Hk

## Datos Principales Main Data

Par nominal Torque (Nm)	Continuo Continuous	350
	Intermitente Intermittent	490
Peso Weight (Kg)		11
Potencia 1000 r.p.m. Power 1000 r.p.m.		50 C.V. // 37 kW
Lado de montaje Mounting position		Posterior Rear
Sentido de giro de la bomba Pump rotation		Derecho ClockWise
Relación motor-bomba Engine to pto ratio		1: 1.075