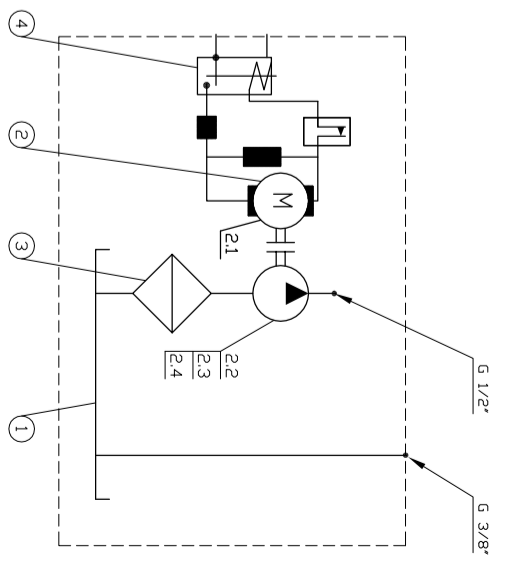


Hydraulic diagrams:



№	НАИМЕНОВАНИЕ	ОЗНАЧЕНИЕ	ЕП.
1	Tank HS 10	9.6 l	1
2	Motor pump-3325	3.3/2.4/3.5-01V-2.5	1
2.1	Motor	DCM 3.3/2.4/3.5-01 V	1
2.2	Pump	10A2.5X001G-T6.7	1
2.3	Screw M8x90	DIN 912 Zn	2
2.4	Flat washer M8	DIN 125 Zn	2
3	Suction filter		1
3.1	Suction elbow		1
4	Start switch	SS5402G-200A-24V	1
6	Motor bracket	Ø125	1
7	Clamp	MRS 122-130	1
8	Clamp	ESK 11-17	1
9	Clamp	ESK 191-28	1
10	Vibration damper	T18569	4
11	Cable	UKP.Δ 35 mm ²	1
12	Screw MSx12	DIN 912 Zn	5
13	Flat washer M5	DIN 134 Zn	10
14	Flat washer M6	DIN 125 Zn	8
15	Nut M5	DIN 934 Zn	5
16	Self-locking nut M6	DIN 928 Zn	4
17	Return hose Ø10		0.25m
18	Suction hose Ø19		0.065m
19	Press nipple	PN 10 ABK 90	1
20	Hose fitting	SV HB 06	1
21	Flat washer M6	M6 DIN 125A	2

Motor pump	Motor	Pump	flow at 120 bar	flow at 180 bar
Motor pump-3325	3.3 kW/24V/V	2.5ccm/rev	9.7 l/min	8.8 l/min

* nominal performance, real values may differ in practical use.

Модель: 1/1
 Акст: Power pack HSC 10/3.3/2.5-24/V

Исполнительный документ по ISO 2768-MS/Maximalная нагрузка, Ом	5	30	120	400	1000
Порядок: 130	1302	ISO 1975	ISO 1975	ISO 1975	ISO 1975

Форма: Короб
 Упаковка: Короб
 Вид: Короб

Форма: Короб
 Упаковка: Короб

Адрес: 42.915.00.00 ЧС
 Сайт: www.opron.ru

Форма: МДН Экзотерм АЛН