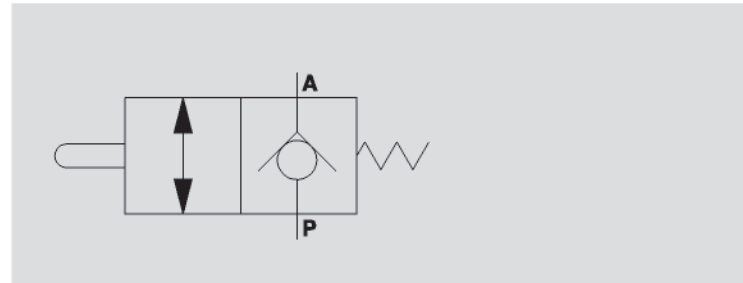
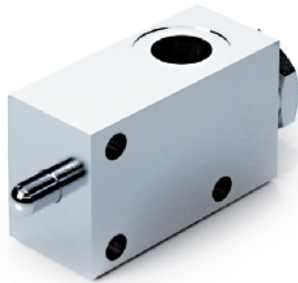


# FINECORSA A PULSANTE NORMALMENTE CHIUSO

## PUSH BUTTON END OF STROKE VALVES, NORMALLY CLOSED

TIPO / TYPE  
**VF-NC**

SCHEMA IDRAULICO  
HYDRAULIC DIAGRAM



### IMPIEGO:

Valvola utilizzata per aprire il passaggio di olio in un circuito idraulico (valvola normalmente chiusa). Una volta azionato meccanicamente il cursore, si ha il libero passaggio dell'olio da P a A. Può avere principalmente due impieghi:

- per azionare la sequenza di due attuatori;
- come valvola di fine corsa, con flusso direttamente collegato allo scarico.

### MATERIALI E CARATTERISTICHE:

Corpo: acciaio zincato.

Componenti interni: acciaio temprato termicamente e rettificato.

Guarnizioni: BUNA N standard.

Tenuta: a sfera. Trafilamento nullo.

Corsa massima del cursore: 13 mm.

Apertura immediata.

### MONTAGGIO:

Collegare P alla linea di utilizzo e A direttamente allo scarico. Lo schema di montaggio può variare in base al servizio richiesto.

### USE AND OPERATION:

This valve is used to open the inlet to a hydraulic circuit (Valve normally closed).

Once the spool is mechanically actuated the flow is free from P to A. It can be principally used for:

- setting the sequence of 2 actuators
- as an end of stroke valve, where the flow is connected to tank.

### MATERIALS AND FEATURES:

Body: zinc-plated steel.

Internal parts: grounded and hardened steel.

Seals: BUNA N standard.

Load holding: ball type, no leakage.

Maximum stroke: 13 mm.

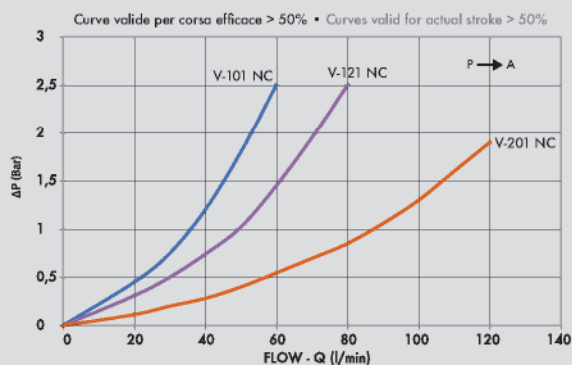
Fast opening.

### CONNECTIONS:

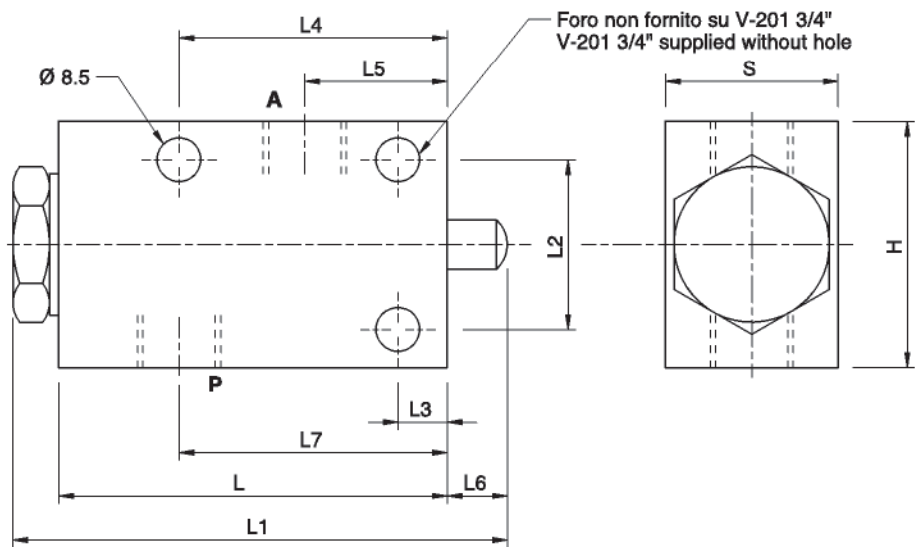
Connect P to the circuit and A directly to tank. The mounting scheme can vary according to the use.

### PERDITE DI CARICO PRESSURE DROPS CURVE

Temperatura olio: 50°C - Viscosità olio: 30 cSt  
Oil temperature: 50°C - Oil viscosity: 30 cSt



CODICE CODE	SIGLA TYPE	PORTATA MAX MAX FLOW Lt. / min	PRESSIONE MAX MAX PRESSURE Bar
<b>V0827</b>	V - 101 3/8" NC	50	350
<b>V0828</b>	V - 121 1/2" NC	70	350
<b>V0829</b>	V - 201 3/4" NC	100	350



CODICE CODE	SIGLA TYPE	A-P GAS	L mm	L1 mm	L2 mm	L3 mm	L4 mm	L5 mm	L6 mm	L7 mm	H mm	S mm	PESO WEIGHT Kg.
<b>V0827</b>	V-101 3/8" NC	G 3/8"	80	105	35	10	55	30	14	55	50	35	0,962
<b>V0828</b>	V-121 1/2" NC	G 1/2"	80	105	35	10	55	28,5	14	55	50	35	0,934
<b>V0829</b>	V-201 3/4" NC	G 3/4"	88	115	50	20	68	23	14	61	70	45	1,580