

▼ Vasemmalta oikealle: RC-506, RC-50, RC-2510, RC-154, RC-10010, RC-55, RC-1010



- Ainutlaatuinen GR2-laakerointijärjestelmä antaa paremman tuennan pitkäiskuisilla sylintereillä. Siten se parantaa käyttöikää ja vähentää laakerien kuormitusta
- Kaulus- ja männänvarren kierteet sekä asennusreiät sylinterin pohjassa helpottavat kiinnittämistä (useimmissa malleissa)
- Soveltuu käytettäväksi kaikissa asennoissa
- Erittäin kestävä seostettu teräs
- Kestävä palautusjousi nopeuttaa paluuliikettä
- Laadukas korroosiosuojaus
- CR-400-pikalitiin ja pölysuoja sisältyvät kaikkiin malleihin
- Männän pyyhkijä estää likaantumista ja pidentää käyttöikä.

▼ *Perustan korjaus: perustan uudelleen vakauttamiseksi 308 tonnin silo oli nostettava, tasapainotettava ja tuettava rakenteellisesti. 25 tonnin RC-sarja hydraulitunkit kiinnitettiin kunkin terästuen yläosassa olevaan kiinnikkeeseen. Z-luokan pumpun voimalla hydraulitunkit kohdistivat 20 tonnin voiman kuhunkin sijaintiin nostaakseen siloa 5,1 cm:n verran.*



Teollisuuden perussylinterit



Satula

RC-sylintereissä on standardina karkaistu uritettu satula. Lisävarusteena on saatavissa kallistuva- ja sileäsatula. Kts. Lisävarusteet.

Sivu: 10



Nostotuki

Tarvittaessa nostotuella saadaan varmistettua tukevampi nosto. Nostotukia saatavilla 10, 25, ja 50 tonnisille sylintereille.

Sivu: 10

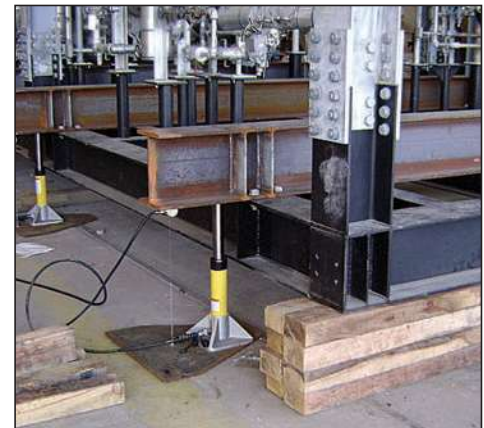


RC-Sylinterin lisävarusteet

Erilaisia lisävarusteita eri sovelluksiin 5,10, ja 25 tonnin RC-sylintereille.

Sivu: 172

▼ *Synkronisen nostamisen kokoonpano 200-tonnista petrokemiallista käsittelymoduulia varten käyttämällä kahtatoista RC-2510-sylinteriä. Sylinterien vakauden varmistamiseksi asennetaan JBI-25-nostotuot.*



Yksitoimiset jousipalautteiset sylinterit




Ainutlaatuinen GR2-laakerointijärjestelmä

RC-sarja DUO ja sen GR2-laakerointijärjestelmä ovat luotettavan Golden Ring -rakenteen uutta sukupolvea.

Se vähentää vinokuormituksen vaikutusta sylinteriin ja suojaa sylinteriä kulumiselta, RC-sarja Duo -sylinteri takaa pitkäikäisen, ongelmattoman käytön.

▼ PIKAHAKU OHJE

Tarkemmat tekniset ohjeet seuraavalla sivulla.

Sylinterin voima tonnia (kN)	Isku (mm)	Tyyppi	Männän pinta-ala (mm)	Öljy tilavuus (cm ³)	Lepo korkeus (mm)	 (kg)
5 (45)	16	RC-50	6,5	10	41	1,0
	25	RC-51	6,5	16	110	1,0
	79	RC-53	6,5	50	165	1,5
	127	RC-55 *	6,5	83	215	1,9
	177	RC-57	6,5	115	273	2,4
	232	RC-59	6,5	151	323	2,8
10 (101)	26	RC-101	14,5	38	89	1,8
	54	RC-102 *	14,5	78	121	2,3
	105	RC-104	14,5	152	171	3,3
	156	RC-106 *	14,5	226	247	4,4
	203	RC-108	14,5	294	298	5,4
	257	RC-1010 *	14,5	373	349	6,4
	304	RC-1012	14,5	441	400	6,8
	356	RC-1014	14,5	516	450	8,2
15 (142)	25	RC-151	20,3	51	124	3,3
	51	RC-152	20,3	104	149	4,1
	101	RC-154 *	20,3	205	200	5,0
	152	RC-156 *	20,3	308	271	6,8
	203	RC-158	20,3	411	322	8,2
	254	RC-1510	20,3	516	373	9,5
	305	RC-1512	20,3	619	423	10,9
	356	RC-1514	20,3	723	474	11,8
25 (232)	26	RC-251	33,2	86	139	5,9
	50	RC-252 *	33,2	166	165	6,4
	102	RC-254 *	33,2	339	215	8,2
	158	RC-256 *	33,2	525	273	10,0
	210	RC-258	33,2	697	323	12,2
	261	RC-2510	33,2	867	374	14,1
	311	RC-2512	33,2	1033	425	16,3
	362	RC-2514 *	33,2	1202	476	17,7
30(295)	209	RC-308	42,1	880	387	18,1
50 (498)	51	RC-502	71,2	362	176	15,0
	101	RC-504	71,2	719	227	19,1
	159	RC-506 *	71,2	1131	282	23,1
	337	RC-5013	71,2	2399	460	37,6
75 (718)	156	RC-756	102,6	1601	285	29,5
	333	RC-7513	102,6	3417	492	59,0
95 (933)	168	RC-1006	133,3	2239	357	59,0
	260	RC-10010	133,3	3466	449	72,6

* Saatavana myös sarjana.

RC sarja



Voima:

5 - 95 tonnia

Isku:

16 - 362 mm

Max käyttöpaino:

700 bar



Muista turvallisuus

Valmistajan määrittämiä kuormitus-, isku-, painearvoja ei saa ylittää. Käytännössä suositellaan käyttämään vain 80 % näistä arvoista.

Sivu: **312**



Erikoisveyet alumiinisylinterit

Kun tarvitaan erinomaista sylinterikapasiteetti-painosuhdetta, **RAC-sarja** on oikea valinta.

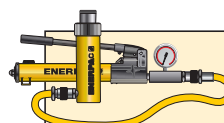
Sivu: **13**



Mittarit

Vältäaksesi ylikuorman ja varmistaaksesi pitkän käyttöiän Enerpac työkaluillesi käytä painemittareita. Painemittarit löytyvät osasta järjestelmäkomponentit.

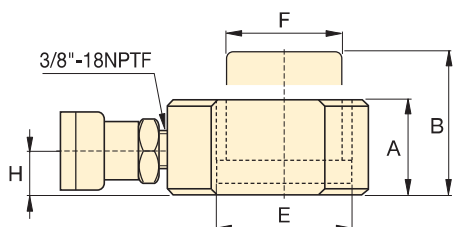
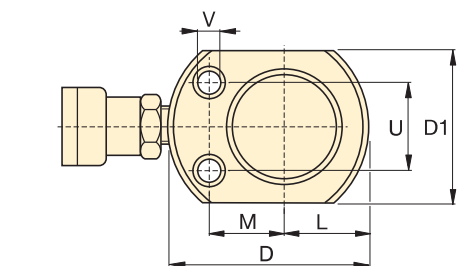
Sivu: **127**



Pumppu ja sylinterisarjat

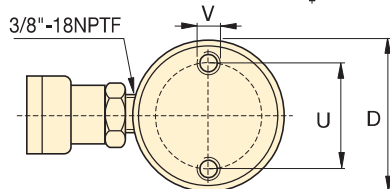
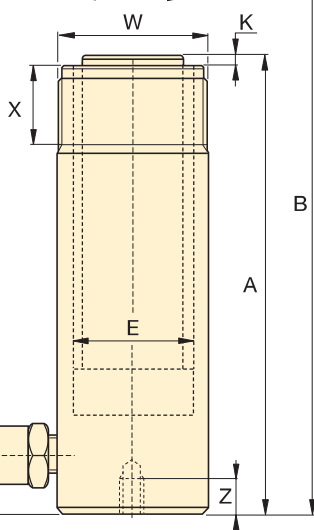
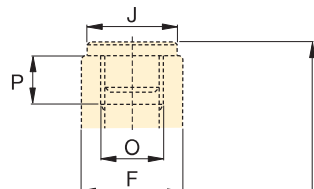
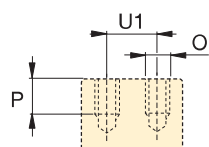
Kaikki * tähdellä merkityt sylinterit ovat saatavana myös **sarjoina** (sylinteri, mittari, liittimet, letku ja pumppu).

Sivu: **60**

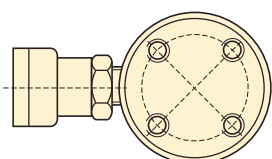


RC-50

Vain RC-101
(U1 = 19 mm)



RC-51 - RC-5013



RC-1006, RC-10010



Liikenopeus

Keltaisilla sivuilla oleva sylinterin liikenopeustaulukko auttaa arvioimaan sylinterin nopeuden.

Sivu: **321**

◀ Katso myös edellinen sivu.

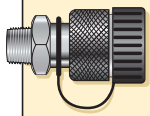
Sylinterin voima tonnia (kN)	Isku (mm)	Tyyppi	Männän pinta-ala (cm ²)	Öljy tilavuus (cm ³)	Lepo korkeus A (mm)	Korkeus täydellä iskulla B (mm)	Ulko halkaisija D (mm)
5 (45)	16	RC-50 ²⁾	6,5	10	41	57	58 ³⁾
	25	RC-51	6,5	16	110	135	38
	79	RC-53	6,5	50	165	244	38
	127	RC-55 ¹⁾	6,5	83	215	342	38
	177	RC-57	6,5	115	273	450	38
	232	RC-59	6,5	151	323	555	38
10 (101)	26	RC-101 ⁴⁾	14,5	38	89	115	57
	54	RC-102 ¹⁾	14,5	78	121	175	57
	105	RC-104	14,5	152	171	276	57
	156	RC-106 ¹⁾	14,5	226	247	403	57
	203	RC-108	14,5	294	298	501	57
	257	RC-1010 ¹⁾	14,5	373	349	606	57
	304	RC-1012	14,5	441	400	704	57
	356	RC-1014	14,5	516	450	806	57
15 (142)	25	RC-151	20,3	51	124	149	69
	51	RC-152	20,3	104	149	200	69
	101	RC-154 ¹⁾	20,3	205	200	301	69
	152	RC-156 ¹⁾	20,3	308	271	423	69
	203	RC-158	20,3	411	322	525	69
	254	RC-1510	20,3	516	373	627	69
	305	RC-1512	20,3	619	423	728	69
	356	RC-1514	20,3	723	474	830	69
25 (232)	26	RC-251	33,2	86	139	165	85
	50	RC-252 ¹⁾	33,2	166	165	215	85
	102	RC-254 ¹⁾	33,2	339	215	317	85
	158	RC-256 ¹⁾	33,2	525	273	431	85
	210	RC-258	33,2	697	323	533	85
	261	RC-2510	33,2	867	374	635	85
	311	RC-2512	33,2	1033	425	736	85
	362	RC-2514 ¹⁾	33,2	1202	476	838	85
30 (295)	209	RC-308	42,1	880	387	596	101
50 (498)	51	RC-502	71,2	362	176	227	127
	101	RC-504	71,2	719	227	328	127
	159	RC-506 ¹⁾	71,2	1131	282	441	127
	337	RC-5013	71,2	2399	460	797	127
75 (718)	156	RC-756	102,6	1601	285	441	146
	333	RC-7513	102,6	3417	492	825	146
95 (933)	168	RC-1006	133,3	2239	357	525	177
	260	RC-10010	133,3	3466	449	709	177

* Saatavana myös sarjana, sivu 7 ja 62.

** RC-50 sylinterissä ei ole satulaa, eikä kauluskierrettä.

*** D1 = 41 mm, L = 20 mm, M = 25 mm.

Yksitoimiset jousipalautteiset sylinterit



Liittimet mukana!

CR-400-liittimet ovat mukana kaikissa malleissa. Sopii kaikkiin HC-sarjan letkuihin.

Voima:

5 - 95 tonnia

Isku:


16 - 362 mm

Max käyttöpaino:

700 bar

RC sarja



Männän halkaisija E (mm)	Männänvarren halkaisija F (mm)	Mitta H (mm)	Satula halk. J (mm)	Mitta K (mm)	Männän pään sisäkierre O	Mitta P (mm)	Asennusreijät			Kauluskierre W	Mitta X (mm)	 (kg)	Tyyppi
							Etäisyys U (mm)	Kierre V	Kierre syv. Z (mm)				
28,7	25,4	19	2)	2)	2)	2)	28	5,6 mm	—	—	—	1,0	RC-50 ²⁾
28,7	25,4	19	25	6	3/4" - 16 UN	14	25	1/4" - 20 UN	14	1 1/2" - 16 UN	28	1,0	RC-51
28,7	25,4	19	25	6	3/4" - 16 UN	14	25	1/4" - 20 UN	14	1 1/2" - 16 UN	28	1,5	RC-53
28,7	25,4	19	25	6	3/4" - 16 UN	14	25	1/4" - 20 UN	14	1 1/2" - 16 UN	28	1,9	RC-55 ¹⁾
28,7	25,4	19	25	6	3/4" - 16 UN	16	25	1/4" - 20 UN	14	1 1/2" - 16 UN	28	2,4	RC-57
28,7	25,4	19	25	6	3/4" - 16 UN	16	25	1/4" - 20 UN	14	1 1/2" - 16 UN	28	2,8	RC-59
42,9	38,1	19	—	—	#10 - 24 UN	6	39	5/16" - 18 UN	12	2 1/4" - 14 UN	26	1,8	RC-101 ⁴⁾
42,9	38,1	19	35	6	1" - 8 UN	19	39	5/16" - 18 UN	12	2 1/4" - 14 UN	26	2,3	RC-102 ¹⁾
42,9	38,1	19	35	6	1" - 8 UN	19	39	5/16" - 18 UN	12	2 1/4" - 14 UN	26	3,3	RC-104
42,9	38,1	19	35	6	1" - 8 UN	19	39	5/16" - 18 UN	12	2 1/4" - 14 UN	26	4,4	RC-106 ¹⁾
42,9	38,1	19	35	6	1" - 8 UN	19	39	5/16" - 18 UN	12	2 1/4" - 14 UN	26	5,4	RC-108
42,9	38,1	19	35	6	1" - 8 UN	19	39	5/16" - 18 UN	12	2 1/4" - 14 UN	26	6,4	RC-1010 ¹⁾
42,9	38,1	19	35	6	1" - 8 UN	19	39	5/16" - 18 UN	12	2 1/4" - 14 UN	26	6,8	RC-1012
42,9	38,1	19	35	6	1" - 8 UN	19	39	5/16" - 18 UN	12	2 1/4" - 14 UN	26	8,2	RC-1014
50,8	41,4	19	38	9	1" - 8 UN	25	48	3/8" - 16 UN	12	2 3/4" - 16 UN	30	3,3	RC-151
50,8	41,4	19	38	9	1" - 8 UN	22	48	3/8" - 16 UN	12	2 3/4" - 16 UN	30	4,1	RC-152
50,8	41,4	19	38	9	1" - 8 UN	22	48	3/8" - 16 UN	12	2 3/4" - 16 UN	30	5,0	RC-154 ¹⁾
50,8	41,4	25	38	9	1" - 8 UN	25	48	3/8" - 16 UN	12	2 3/4" - 16 UN	30	6,8	RC-156 ¹⁾
50,8	41,4	25	38	9	1" - 8 UN	25	48	3/8" - 16 UN	12	2 3/4" - 16 UN	30	8,2	RC-158
50,8	41,4	25	38	9	1" - 8 UN	25	48	3/8" - 16 UN	12	2 3/4" - 16 UN	30	9,5	RC-1510
50,8	41,4	25	38	9	1" - 8 UN	25	48	3/8" - 16 UN	12	2 3/4" - 16 UN	30	10,9	RC-1512
50,8	41,4	25	38	9	1" - 8 UN	25	48	3/8" - 16 UN	12	2 3/4" - 16 UN	30	11,8	RC-1514
65,0	57,2	25	50	10	1 1/2" - 16 UN	25	58	1/2" - 13 UN	19	3 3/16" - 12 UN	49	5,9	RC-251
65,0	57,2	25	50	10	1 1/2" - 16 UN	25	58	1/2" - 13 UN	19	3 3/16" - 12 UN	49	6,4	RC-252 ¹⁾
65,0	57,2	25	50	10	1 1/2" - 16 UN	25	58	1/2" - 13 UN	19	3 3/16" - 12 UN	49	8,2	RC-254 ¹⁾
65,0	57,2	25	50	10	1 1/2" - 16 UN	25	58	1/2" - 13 UN	19	3 3/16" - 12 UN	49	10,0	RC-256 ¹⁾
65,0	57,2	25	50	10	1 1/2" - 16 UN	25	58	1/2" - 13 UN	19	3 3/16" - 12 UN	49	12,2	RC-258
65,0	57,2	25	50	10	1 1/2" - 16 UN	25	58	1/2" - 13 UN	19	3 3/16" - 12 UN	49	14,1	RC-2510
65,0	57,2	25	50	10	1 1/2" - 16 UN	25	58	1/2" - 13 UN	19	3 3/16" - 12 UN	49	16,3	RC-2512
65,0	57,2	25	50	10	1 1/2" - 16 UN	25	58	1/2" - 13 UN	19	3 3/16" - 12 UN	49	17,7	RC-2514 ¹⁾
73,2	57,2	57	50	10	1 1/2" - 16 UN	25	—	—	—	3 3/16" - 12 UN	49	18,1	RC-308
95,2	79,5	33	71	2	—	—	95	1/2" - 13 UN	19	5" - 12 UN	55	15,0	RC-502
95,2	79,5	33	71	2	—	—	95	1/2" - 13 UN	19	5" - 12 UN	55	19,1	RC-504
95,2	79,5	35	71	2	—	—	95	1/2" - 13 UN	19	5" - 12 UN	55	23,1	RC-506 ¹⁾
95,2	79,5	35	71	2	—	—	95	1/2" - 13 UN	19	5" - 12 UN	55	37,6	RC-5013
114,3	95,2	30	71	5	—	—	—	—	—	5 3/4" - 12 UN	44	29,5	RC-756
114,3	95,2	30	71	5	—	—	—	—	—	5 3/4" - 12 UN	44	59,0	RC-7513
130,3	104,9	41	71	2	—	—	140	3/4" - 10 UN	25	6 7/8" - 12 UN	44	59,0	RC-1006
130,3	104,9	41	71	2	—	—	140	3/4" - 10 UN	25	6 7/8" - 12 UN	44	72,6	RC-10010

▼ SVALINTATAULUKKO

Sylinterin voima	Satulat			Nostotuet	Kauluslaippa	Silmukkakappale	
	Sileä satula	Uritettu satula ¹⁾	Kallistuva satula			Pohjaan ⁴⁾	Männän varteen
tonnia (kN)							
5 (45)	A-53F ²⁾	A-53G ²⁾	–	–	RB-5 ²⁾ , AW-51 ²⁾ , AW-53 ²⁾	REB-5 ²⁾	REP-5 ²⁾
10 (101)	A-12 ³⁾ , A-102F ³⁾	A-102G ³⁾	CAT-10 ³⁾	JB-10 ³⁾	RB-10, AW-102	REB-10	REP-10 ³⁾
15 (142)	–	A-152G	CAT-10	–	RB-15	REB-15	REP-10
25 (232)	A-29 ⁵⁾	A-252G	CAT-50	JB-25	RB-25	REB-25	REP-25
30 (295)	A-29 ⁵⁾	A-252G	CAT-50	–	RB-25	–	REP-25
50 (498)	–	–	CAT-100	JB-50	–	–	–
75 (718)	–	–	CAT-100	–	–	–	–
95 (933)	–	–	CAT-100	–	–	–	–

¹⁾ Vakiona 5-30 tonnin sylintereissä ²⁾ Ei satulaa RC 50 ³⁾ Ei satulaa RC-101 ⁴⁾ Asennusruuvit mukana ⁵⁾ Käytetään putkentaivutin sarjoissa.

▼ VALINTATAULUKKO

Typpi	Satulan mitat (mm)			A-53F, A-102F 	A-12, A-29
	A	B	C		
	Sileä satula				
A-53F	25	6	17		
A-102F	35	6	22		
A-12	51	48	1" -8 UNC		
A-29	51	48	1½" -16 UNC		
	Uritettu satula				
A-53G	25	6	17		
A-102G	35	6	22		
A-152G	38	9	22		
A-252G	50	9	35		

Typpi	Kallistuvan satulan mitat (mm)			
	A	B	C	
	Kallistuva satula			
CAT-10	35	20	22	
CAT-50	50	23	35	
	Kallistuva satula			
CAT-100	71	24	–	

Typpi	Nostotuen mitat (mm)					
	A	B	C	D	E	
JB-10	228	228	135	58	20	
JB-25	279	279	140	86	26	
JB-50	304	15	95	131	31	

Typpi	Nostotuen mitat (mm)											
	A	B	C	D	E	F	G	H				
RB-5	1½" -16UN	88	76	–	25	–	–	–				
AW-51	1½" -16UN	70	59	10	24	54	¼" -16 UN	41				
AW-53	1½" -16UN	72	7	7	19	57	¼" -20 UN	10				
RB-10	2¼" -14UN	114	88	–	25	–	–	–				
AW-102	2¼" -14UN	100	82	16	30	76	7/16" -20 UN	58				
RB-15	2¾" -16UN	101	114	–	38	–	–	–				
RB-25	3½" -12UN	127	165	–	50	–	–	–				

Typpi	Typpi	Silmukan mitat (mm)						Tapista tappiin * (mm)	
		A	B	C	D	E	F		
Sylinterin pohja ⁴⁾	REB-5	44	47	14	16	16	25	60,2	
	REB-10	63	66	25	22	25	35	78,0	
	REB-15	76	66	25	22	25	35	78,0	
	REB-25	95	79	38	31	31	41	87,6	
Mäntä	REP-5	28	45	14	16	16	19	–	
	REP-10	42	61	25	22	25	28	–	
	REP-25	57	71	38	31	31	35	–	

⁴⁾ Asennusruuvit sisältyvät toimitukseen.

* Tapista tappiin – REB- ja REP-silmukat asennettu. Lisää sylinterin lepo korkeus.