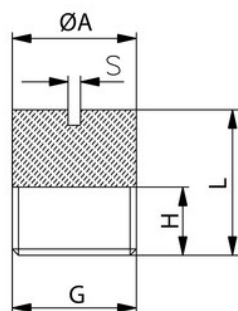


## STT

### Schalldämpfer

#### Silencer

#### Silenziatore con taglio per cacciavite



ITV	G	ØA	H	L	S
303092	G1/8	10	6	12	1,5
303093	G1/4	13	6	15	1,5
303094	G3/8	17	7	17	1,5
303095	G1/2	21	10	20	1,5
303096	G3/4	26	13	22	1,5
303097	G1	33	14	25	1,5

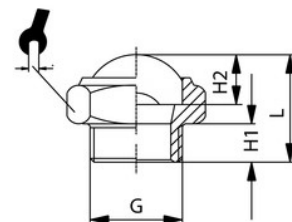
Material:	Sinterbronze & Messing
material:	sintered bronze & brass
Materiale:	Bronzo sferico sinterizzato e ottone
Filterfeinheit	36µ
filter mesh:	36µ
Elemento filtrante:	36µ
Betriebsdruck:	max. 10 bar
working pressure:	max. 10 bar
Pressione di utilizzo:	max. 10 bar
Betriebstemperatur:	-10°C bis +70°C
working temperature:	-10°C up to +70°C
Temperatura di utilizzo:	da -10°C a +70°C
zyl. Gewinde:	DIN EN ISO 228
cyl. threads:	DIN EN ISO 228
Filettatura	DIN EN ISO 228

## SFE

### Schalldämpfer

#### Silencer

#### Silenziatore con filo inox



ITV	G	H1	H2	L	🔩
303108	M5	3,5	3	8	8
303102	G1/8	6	4	16	13
303103	G1/4	8	4	19	16
303104	G3/8	9	4	21	19
303105	G1/2	10	4	22	24
303106	G3/4	10	4	27	30
303107	G1	15	4	29	36
303109	IG G1/8	6	4	20	14

Körper:	Sinterbronze & Messing
body:	sintered bronze & brass
Corpo:	Ottone
Filter:	Edelstahl AISI 304L
Filter:	Inox AISI 304L
Filtro:	Inox AISI 304L
Filterfeinheit	70µ
Filter mesh:	70µ
Elemento filtrante:	70µ
Betriebsdruck:	max. 10 bar
working pressure:	max. 10 bar
Pressione di utilizzo:	max. 10 bar
Betriebstemperatur:	-20°C bis +150°C
working temperature:	-20°C up to +150°C
PTemperatura di utilizzo:	da -20°C a +70°C
zyl. Gewinde:	DIN EN ISO 228
cyl. threads:	DIN EN ISO 228
Filettatura	DIN EN ISO 228
metr. Gewinde:	DIN EN ISO 262
metr. threads:	DIN EN ISO 262
Filettatura metrica	DIN EN ISO 262