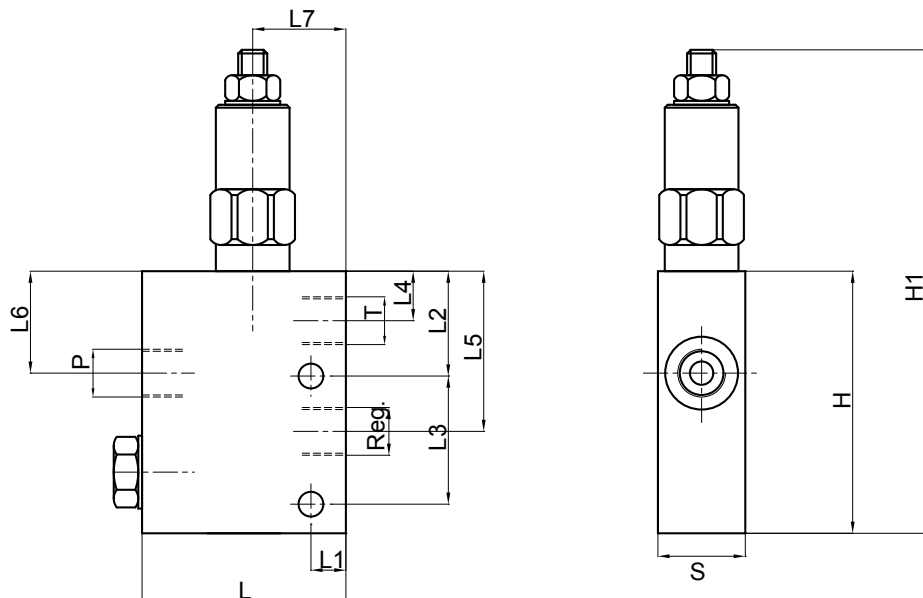


# VALVOLA RIDUTTRICE DI PRESSIONE DIRETTA CON RITORNO LIBERO DIRECT ACTING REDUCING VALVE WITH CHECK VALVE

## CARATTERISTICHE/RATINGS

CODICE CODE	SIGLA TYPE	PORTATA MAX MAX FLOW Lt./min	PRESSIONE MAX MAX PRESSURE Bar
V0705/000*	VRPRL 3/8"	30	350
V0707/000*	VRPRL 1/2"	30	350



15

## DIMENSIONI/DIMENSIONS

CODICE CODE	SIGLA TYPE	P - T Reg. GAS	L mm	L1 mm	L2 mm	L3 mm	L4 mm	L5 mm	L6 mm	L7 mm	H mm	H1 mm	S mm
V0705/000*	VRPRL 3/8"	3/8"	70	12	36	44	17	55	35	32	90	168	30
V0707/000*	VRPRL 1/2"	1/2"	70	12	36	44	17	55	35	32	90	168	30

\*000 = specificare valore della molla desiderata. Vedi tabella sotto.

\*000 = please specify the desired setting range. See the table below.

### IMPIEGO:

Valvola che permette di mantenere costante la pressione a valle indipendentemente dalla pressione a monte. La presenza della valvola di non ritorno consente il libero ritorno dell'olio.

### MATERIALI E CARATTERISTICHE:

**Corpo:** acciaio zincato  
**Componenti interni:** acciaio temprato termicamente e rettificato  
**Guarnizioni:** BUNA N standard  
**Tenuta:** 70 cc/min (con 350 Bar alla bocca P)

### MONTAGGIO:

Collegare la bocca P al circuito principale, la bocca Reg. al circuito dove si desidera ridurre la pressione, la bocca T allo scarico.

### USE AND OPERATION:

This valve allows to preserve constant the pressure downstream, regardless of the upstream pressure. The check valve allows the free return of the oil.

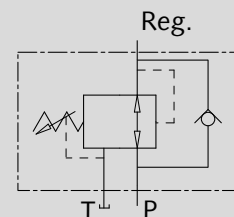
### MATERIALS AND FEATURES:

**Body:** zinc-plated steel.  
**Internal parts:** hardened and ground steel  
**Seals:** BUNA N standard  
**Tightness:** 70 cc/min (350 Bar to port P)

### APPLICATIONS:

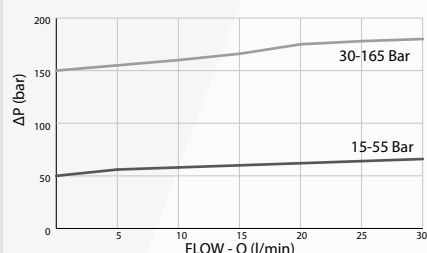
Connect P to the main circuit, the port Reg. to the circuit where you want to reduce pressure and port T to the tank.

### SCHEMA IDRAULICO/HYDRAULIC DIAGRAM



Codice	Campo di taratura Setting range (Bar)
COD/055	15 - 55
COD/165	30 - 165 STANDARD

### DIAGRAMMA PRESSIONE/PORTATA - PRESSURE/FLOW DIAGRAMS



Temperatura olio: 50° - Viscosità olio: 30cSt  
Oil temperature: 50° - Oil viscosity: 30cSt

REGOLAZIONE - ADJUSTMENT	
CODICE/V CODE/V	Volantino Handknob
CODICE/PP CODE/PP	Predisposizione alla piombatura Arranged for sealing cap
CODICE/P CODE/P	Piombatura Sealing cap