

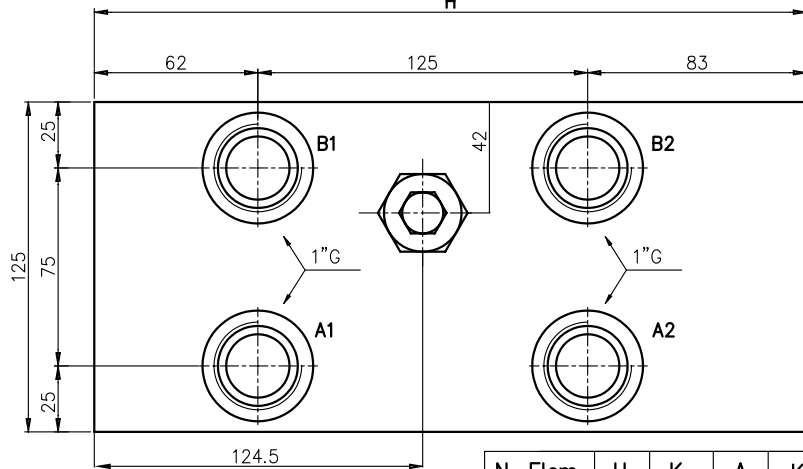
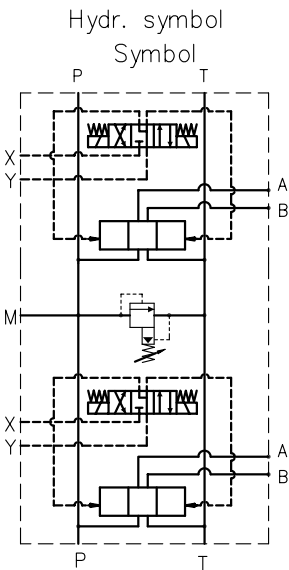
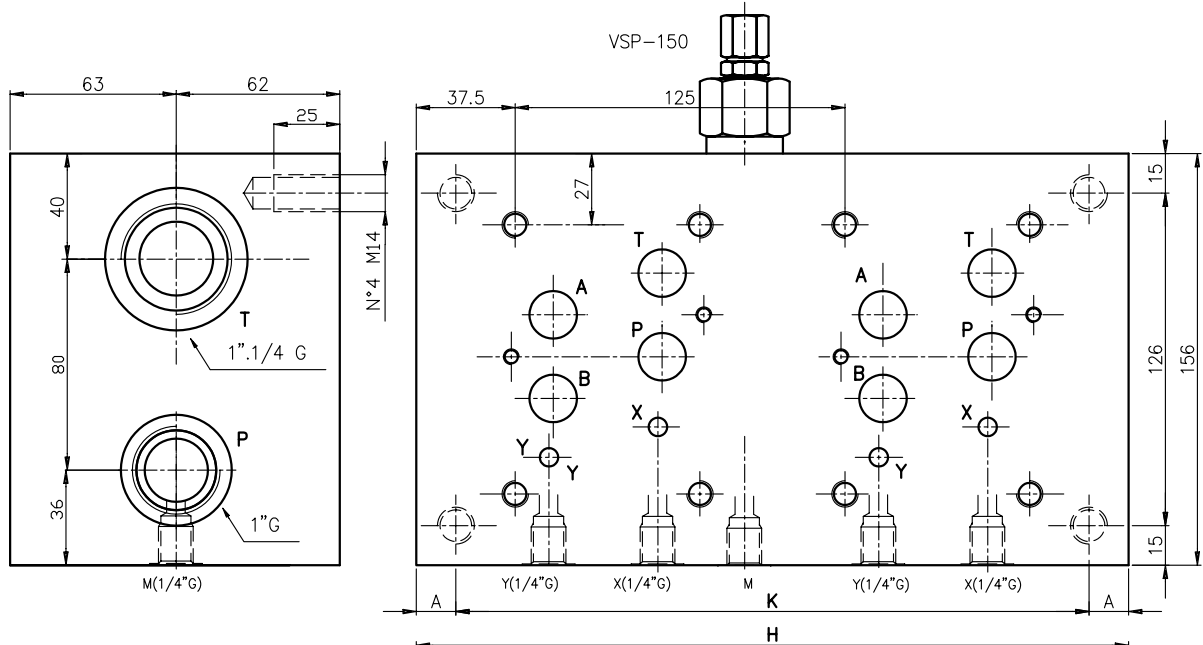
MONOBLOCK TYPE EM207I...

MONOBLOCK TYP EM207I...



Monoblock with side ports A-B = 1" G, P = 1" G, and T = 1 1/4 G
Parallel connection. With/without relief valve.(RV)

Monoblock mit seitlichen Anschlüssen A-B = 1" G, P = 1" G und T = 1 1/4 G
Parallel Schaltung. Mit/ohne Druckbegrenzungsventil.(DBV)



N. Elem.	H	K	A	Kg
2	270	240	15	35
3	395	365	15	53
4	515	490	12,5	71

Ordering code:
Bestell-Code:

EM 20 7 / * * * F

EUROFLUID
monoblock = M

side ports
seitl. Anschl. = 20

CETOP 7

N° of elements /Anzahl Elemente 2-3-4

Setting / Einstellung
F = by key / Schlussverstellung

Spring type / Feder Type
0 = 1.7-70 bar
2 = 10-210 bar

X = with RV / mit DBV

Z = prearranged for RV
fuer DBV vorgebohrt

Y = without RV / ohne DBV

NOTES : See page 52 for technical characteristics of RV
BEMERKUNG : Siehe techn. Daten des DBV auf Seite 52